

居宅介護支援事業所 武蔵野館のご案内

平成27年3月1日より始めました

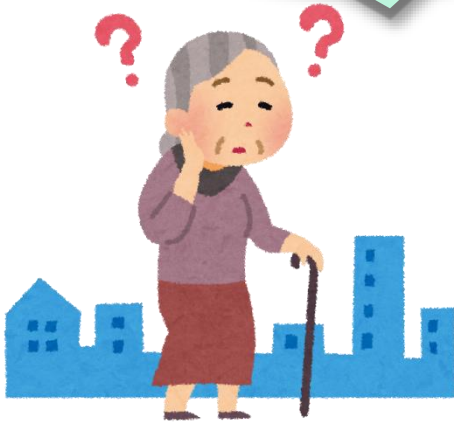
ひとりで 悩んでいませんか？

介護保険は
どうやって使うの？

認知症の事はどこに
相談すればいいのかな？

サービスは
どうやって
利用するの？

困ったわ……



お気軽にご相談ください
お電話お待ちしております

居宅介護支援事業所 武蔵野館
0422-36-7716
担当 浅見 英恵（あさみ はなえ）

サービス内容(居宅介護支援)

居宅介護
支援

介護の
ご相談

ケアプラン
作成



介護保険
更新代行

福祉用具
貸与

住宅改修
手続き

例えばこんな時にご利用頂けます。

- ・ 近頃家に閉じこもりがちで、今後のことが心配
- ・ 家で退屈しているので、デイサービスを利用したい
- ・ 徐々に歩けなくなり、自宅でお風呂に入れず困っている
- ・ 将来寝たきりにならないよう、リハビリを行いたい
- ・ 家族が介護をしているが、疲れてしまった
- ・ 介護が必要になり、病院からの退院後の生活が不安
- ・ 介護用のベッドや車椅子が必要になった
- ・ 足腰が弱ってきて、家の中に手すりなどの改修を行いたい

相談は
無料です



居宅介護支援サービスのご利用方法

- 1 **ご相談・お問い合わせ**
まずはお気軽にご相談ください。 ☎ 0422-36-7716(あさみ)
- 2 **ご訪問**
ご本人・ご家族の状況をケアマネジャーが聞き取りし、適切なプランを考案します。
- 3 **要介護申請・認定**
介護保険の申請手続きから代行いたします。
- 4 **ケアプランの作成・ご契約**
ご本人に合ったケアプランを作成いたします。※利用者様の費用負担はございません。
- 5 **介護保険サービスのご利用**
作成したプランを元に、介護保険サービスをご利用いただきます。
●ホームヘルパーサービス ●デイサービス ●福祉用具レンタルサービス など

居宅介護支援事業所 武蔵野館

受付時間 8:30~17:30 月曜日~金曜日

※ 電話での24時間対応可 (担当 浅見英恵)

〒180-0014 武蔵野市関前2丁目16番5号

☎ 0422-36-7716 ・ Fax 0422-36-2255



事業所番号1373302304